

# Valore aggiunto per l'alimentazione di riserva, in isola e autoconsumo

## Inverter/Caricatore SW

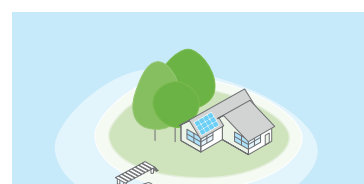
SW è un inverter di semplice installazione a onda sinusoidale pura che garantisce un'alimentazione senza interruzioni. Le caratteristiche uniche di SW aggiungono potenzialità al sistema elettrico e semplificano la fase di installazione



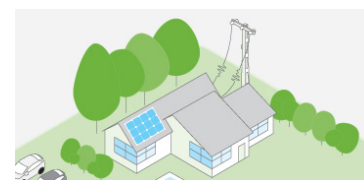
### Panoramica della soluzione

Dal valore comprovato a un prezzo competitivo, l'inverter/caricatore SW rappresenta la soluzione ideale per l'energia solare in isola, l'autoconsumo e l'alimentazione di riserva a lungo termine per abitazioni, piccole imprese e comunità remote.

- Design **ad alta affidabilità** collaudato con prove estreme nelle condizioni più difficili.
- Prestazioni eccellenti in termini di **capacità di sovratensione** ed efficienza di carica.
- Funzioni configurabili per **l'ottimizzazione dell'energia** all'avanguardia, con possibilità di gestire un'ampia gamma di applicazioni.
- Bilanciamento completo del sistema e strumenti di messa in servizio completi per una **facile installazione**.
- Monitoraggio e controllo **Plug and Play** basati sulla rete Xanbus.
- **Semplicità** di installazione, manutenzione e funzionamento.



Energia solare in isola



Alimentazione di riserva



Autoconsumo

# Inverter/Caricatore SW

## Specifiche tecniche - Norme IEC

	SW 4024 230	SW 4048 230
<b>Specifiche elettriche - Inverter</b>		
Potenza in uscita (continua) a 25 °C	3400 W	3800 W
Potenza in uscita (30 minuti) a 25 °C	4000 W	4400 W
Potenza in uscita (5 secondi) a 25 °C	7000 W	7000 W
Corrente di picco	42 A	42 A
Frequenza in uscita	Selezionabile a 50/60 Hz	Selezionabile a 50/60 Hz
Tensione di uscita	230 VCA	230 VCA
Forma d'onda di uscita	Onda sinusoidale pura	Onda sinusoidale pura
Efficienza ottimale	92%	94%
Modalità di ricerca del consumo inattivo	<11 W	<11 W
Gamma della tensione CC di ingresso	20 - 34 VCC	40 - 68 VCC
Collegamenti CA	Monofase	Monofase
<b>Specifiche elettriche - Caricatore</b>		
Corrente di uscita	90 A	45 A
Tensione di uscita nominale	24 VCC	48 VCC
Gamma di tensione in uscita	12 - 32 VCC	24 - 64 VCC
Controllo di carica	a 2 o 3 fasi	a 2 o 3 fasi
Compensazione della temperatura di carica	Si - BTS incluso	Si - BTS incluso
Efficienza ottimale	90%	92%
Fattore di potenza in ingresso CA	> 0,98	> 0,98
Corrente in ingresso	14,0 A	15,0 A
Tensione in ingresso CA	230 VCA	230 VCA
Gamma della tensione CA di ingresso, da linea a neutro	170 - 270 VCA	170 - 270 VCA
Carica delle batterie scariche	Si	Si
<b>Specifiche generali</b>		
Tipi di batterie compatibili	FLA, Gel, AGM, Custom	FLA, Gel, AGM, Custom
Valore nominale del relè di trasferimento	30 A	30 A
Tempo di trasferimento (CA-inverter e inverter-CA)	<1 ciclo (20 ms)	<1 ciclo (20 ms)
Gamma della temperatura di esercizio ottimale	-20 °C - 60 °C (-4 °F - 140 °F)	-20 °C - 60 °C (-4 °F - 140 °F)
Gamma della temperatura ambiente di stoccaggio	-40 °C - 85 °C (-40 °F - 185 °F)	-40 °C - 85 °C (-40 °F - 185 °F)
Umidità di esercizio/stoccaggio	<= 95% RH, senza condensa	<= 95% RH, senza condensa
Grado di protezione in ingresso	Esclusivamente per interni, IP20	Esclusivamente per interni, IP20
Altitudine (di esercizio)	2000 m (6562 piedi)	2000 m (6562 piedi)
Peso del prodotto	28,0 kg (61,7 lb)	28,0 kg (61,7 lb)
Peso di imballo	33,0 kg (72,8 lb)	33,0 kg (72,8 lb)
Dimensioni del prodotto (L x A x P)	38,7 x 34,3 x 19,7 cm (15,2 x 13,5 x 7,8 pollici)	38,7 x 34,3 x 19,7 cm (15,2 x 13,5 x 7,8 pollici)
Dimensioni di imballo (L x A x P)	56,0 x 44,0 x 32,0 cm (22,0 x 17,3 x 12,6 pollici)	56,0 x 44,0 x 32,0 cm (22,0 x 17,3 x 12,6 pollici)
Rete di sistema e monitoraggio remoto	Disponibile	Disponibile
Garanzia	Per l'ultima versione della dichiarazione di garanzia, fare riferimento al sito Web SEsolar.com.	
Codice	865-4024-61, 865-4024-55	865-4048-61, 865-4048-55
<b>Approvazioni normative</b>		
Sicurezza	Marchio CE, marchio RCM, IEC/EN62109-1, IEC/EN62109-2	
EMC	EN 61000-3-2, EN 61000-3-3, EN 61000-6-3, EN 61000-6-1	
RCM	AS/NZ 61000.6.3	
<b>Prodotti compatibili</b>		
Pannelli di distribuzione dell'alimentazione	Pannello di distribuzione CC SW (865-1016), Pannello di distribuzione CA (230 V) (865-1017-61)	
Controllore di carica solare	MPPT 100 600 (865-1034), MPPT 80 600 (865-1032), MPPT 60 (865-1030-1)	
Monitoraggio e configurazione	InsightHome (865-0330), InsightFacility (865-0335), Insight	
Accessori	Pannello di controllo del sistema Conext (865-1050-01), Avvio automatico del generatore Conext (865-1060-01), Monitoraggio della batteria Conext (865-1080-01), Strumento di configurazione Conext (865-1155-01)	

Le specifiche sono soggette a modifica senza preavviso.