

# Valeur avérée pour l'alimentation hors réseau, de secours et l'autoconsommation

## Onduleur/chargeur SW

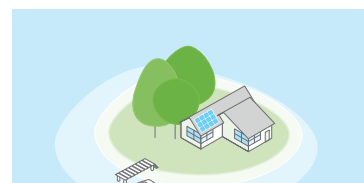
Le SW est un onduleur sinusoïdal pur qui fournit une alimentation fiable après une installation simple. Les fonctions uniques du SW ajoutent de la valeur aux installateurs et aux propriétaires de systèmes dans le monde entier.



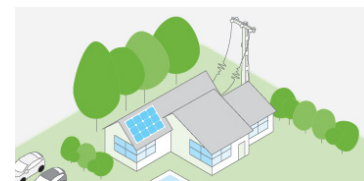
### Présentation de la solution

Fournissant une valeur avérée à un prix compétitif, l'onduleur/chargeur SW offre le meilleur rapport qualité-prix pour l'énergie solaire hors réseau, l'autoconsommation et l'alimentation de secours à long terme pour les maisons, les petites entreprises et les petites communautés isolées.

- Une conception de **haute fiabilité** éprouvée par des tests extrêmes dans les conditions les plus difficiles.
- Des performances de pointe en matière de **résistance aux surtensions** et d'efficacité de chargement.
- Fonctionnalités configurables d'**optimisation de l'énergie** les plus avancées avec la possibilité de couvrir un large éventail d'applications.
- Un équilibre parfait du système et des outils de mise en service complets pour une **installation simple**.
- Surveillance et contrôle **Plug-and-Play** basés sur un réseau Xanbus.
- **Simple** à installer, à entretenir et à utiliser.



Système solaire hors réseau



Alimentation de secours



Auto-consommation

# Onduleur/chargeur SW

## Spécifications techniques - Normes CEI

	SW 4024 230	SW 4048 230
<b>Spécifications électriques - onduleur</b>		
Puissance de sortie (continue) à 25 °C	3400 W	3800 W
Puissance sortie (30 min) à 25 °C	4000 W	4400 W
Puissance sortie (5 secs) à 25 °C	7000 W	7000 W
Courant de crête	42 A	42 A
Fréquence de sortie	50 / 60 Hz sélectionnable	50 / 60 Hz sélectionnable
Tension de sortie	230 Vca	230 Vca
Forme d'onde de sortie	Sinusoidale pure	Sinusoidale pure
Efficacité optimale	92 %	94 %
Consommation en veille - mode recherche	< 11 W	< 11 W
Plage de tension d'entrée CC	20 - 34 Vcc	40 - 68 Vcc
Connexion CA	Monophasée	Monophasée
<b>Spécifications électriques - chargeur</b>		
Courant de sortie	90 A	45 A
Tension de sortie nominale	24 Vcc	48 Vcc
Plage de tension de sortie	12 - 32 Vcc	24 - 64 Vcc
Contrôle de charge	2 ou 3 phases	2 ou 3 phases
Compensation de température de charge	Oui - BTS inclus	Oui - BTS inclus
Efficacité optimale	90 %	92 %
Facteur de puissance d'entrée CA	> 0,98	> 0,98
Courant d'entrée	14,0 A	15,0 A
Tension d'entrée CA	230 Vca	230 Vca
Plage de tension d'entrée CA phase-neutre	170 - 270 Vca	170 - 270 Vca
Charge de batterie épuisée	Oui	Oui
<b>Spécifications générales</b>		
Types de batterie compatibles	FLA, Gel, AGM, personnalisé	FLA, Gel, AGM, personnalisé
Valeur nominale du relais de transfert	30 A	30 A
Temps de transfert	<1 cycle (20 ms)	<1 cycle (20 ms) (CA vers onduleur et onduleur vers CA)
Plage de température de fonctionnement optimale	-20 °C à 60 °C (-4 °F à 140 °F)	-20 °C à 60 °C (-4 °F à 140 °F)
Plage de température ambiante de stockage	-40 °C à 85 °C (-40 °F à 185 °F)	-40 °C à 85 °C (-40 °F à 185 °F)
Humidité en fonctionnement / stockage	< 95 % RH, sans condensation	< 95 % RH, sans condensation
Indice de protection contre la pénétration	Intérieur uniquement, IP20	Intérieur uniquement, IP20
Altitude (fonctionnement)	2 000 m (6 562 pieds)	2 000 m (6 562 pieds)
Poids du produit	28,0 kg (61,7 lb)	28,0 kg (61,7 lb)
Poids à l'expédition	33,0 kg (72,8lb)	33,0 kg (72,8lb)
Dimensions du produit (H x L x P)	38,7 x 34,3 x 19,7 cm (15,2 x 13,5 x 7,8 po)	38,7 x 34,3 x 19,7 cm (15,2 x 13,5 x 7,8 po)
Dimensions à l'expédition (H x L x P)	56,0 x 44,0 x 32,0 cm (22,0 x 17,3 x 12,6 po)	56,0 x 44,0 x 32,0 cm (22,0 x 17,3 x 12,6 po)
Réseau système et surveillance à distance	Disponibles	Disponibles
Garantie	Veuillez consulter notre site Web, SESolar.com, pour obtenir la dernière version de la déclaration de garantie.	
Référence	865-4024-61, 865-4024-55	865-4048-61, 865-4048-55
<b>Certifications réglementaires</b>		
Sécurité	Marquage CE, marquage MRC, CEI/EN62109-1, CEI/EN62109-2	
CEM	EN 61000-3-2, EN 61000-3-3, EN 61000-6-3, EN 61000-6-1	
MRC	AS/NZ 61000.6.3	
<b>Produits compatibles</b>		
Tableaux de distribution d'alimentation	Tableau de distribution CC SW (865-1016), Tableau de distribution CA (230 V) (865-1017-61)	
Contrôleur de charge solaire	MPPT 100 600 (865-1034), MPPT 80 600 (865-1032), MPPT 60 150 (865-1030-1)	
Surveillance et configuration	InsightHome (865-0330), InsightFacility (865-0335), Insight	
Accessoires	Moniteur de batterie Conext (865-1080-01), Outil de configuration Conext (865-1155-01), Panneau de commande système Conext (865-1050-01), Module de démarrage automatique (865-1060-01)	

Les spécifications sont susceptibles d'être modifiées sans préavis