

Bewährter Lösung für netzunabhängige Ersatzstromversorgung und Eigenverbrauch

SW-Wechselrichter/Ladegerät

Der SW ist ein reiner Sinuswechselrichter, der nach einer einfachen Installation eine zuverlässige Stromversorgung bietet. Die einzigartigen Funktionen des SW bieten sowohl Installateuren als auch Systembesitzern weltweit einen Mehrwert.



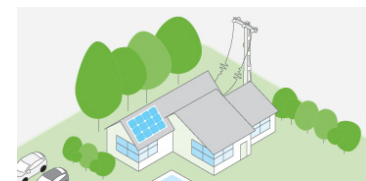
Lösung auf einen Blick

Der SW-Wechselrichter/Ladegerät bietet nachweislichen Mehrwert zu einem wettbewerbsfähigen Preis und bietet das beste Preis-Leistungs-Verhältnis für netzunabhängige Solarenergie, Eigenverbrauch und langfristige Sicherung für Haushalte, kleine Unternehmen und kleine entlegene Gemeinden.

- **Hochgradig zuverlässiges** Design, das sich durch extreme Tests unter den schwierigsten Bedingungen bewährt hat.
- Führende Leistung bei der **Überspannungsfähigkeit** und der Effizienz des Ladevorgangs.
- Die fortschrittlichsten **Energieoptimierungsfunktionen** mit der Fähigkeit, eine Vielzahl von Anwendungen abzudecken.
- Vollständiges Gleichgewicht zwischen System und umfassenden Inbetriebnahme-Tools für **einfache Installation**.
- **Plug-and-Play**-Überwachung und -Steuerung basierend auf dem Xanbus-Netzwerk.
- **Einfache** Installation, Wartung und Bedienung.



Netzunabhängige Solarenergie



Ersatzstromversorgung



Eigenverbrauch

SW-Wechselrichter/Ladegerät

Technische Daten - IEC-Normen

	SW 4024 230	SW 4048 230
Elektrische Kenndaten - Wechselrichter		
Ausgangsleistung (kontinuierlich) bei 25°C	3400 W	3800 W
Ausgangsleistung (30 Min.) bei 25°C	4000 W	4400 W
Ausgangsleistung (5 Sek.) bei 25°C	7000 W	7000 W
Maximalstrom	42 A	42 A
Ausgangsfrequenz	50 / 60 Hz wählbar	50 / 60 Hz wählbar
Ausgangsspannung	230 VAC	230 VAC
Ausgangswellenform	reine Sinuswelle	reine Sinuswelle
Optimale Effizienz	92 %	94 %
Leerlauf-Suchmodus	< 11 W	< 11 W
DC-Eingangsspannungsbereich	20 - 34 VDC	40 - 68 VDC
AC-Anschlüsse	einphasig	einphasig
Elektrische Kenndaten - Ladegerät		
Ausgangsstrom	90 A	45 A
Nennausgangsspannung	24 VDC	48 VDC
Ausgangsspannungsbereich	12 - 32 VDC	24 - 64 VDC
Ladesteuerung	2 oder 3 Stufen	2 oder 3 Stufen
Kompensation der Ladetemperatur	Ja - BTS eingeschlossen	Ja - BTS eingeschlossen
Optimale Effizienz	90%	92%
AC-Eingangsleistungsfaktor	> 0,98	> 0,98
Eingangsstrom	14,0 A	15,0 A
AC-Eingangsspannung	230 VAC	230 VAC
Eingangsspannungsbereich Leitung bis Neutraleiter	170 - 270 VAC	170 - 270 VAC
Batterieladung entleert	Ja	Ja
Allgemeine Spezifikationen		
Kompatible Batterietypen	FLA, Gel, AGM, benutzerdefiniert	FLA, Gel, AGM, benutzerdefiniert
Transferrelais-Nenngröße	30 A	30 A
Übertragungszeit (AC zu Wechselrichter und Wechselrichter zu AC)	<1 Zyklus (20 ms)	<1 Zyklus (20 ms)
Optimaler Betriebstemperaturbereich	-20°C bis 60°C (-4°F bis 140°F)	-20°C bis 60°C (-4°F bis 140°F)
Lagertemperaturbereich	-40°C bis 85°C (-40°F bis 185°F)	-40°C bis 85°C (-40°F bis 185°F)
Luftfeuchtigkeitsbetrieb / Lagerung	<= 95% rel. Luftfeuchtigkeit, nicht kondensierend	<= 95% rel. Luftfeuchtigkeit, nicht kondensierend
Schutzklasse für Eindringenschutz	Nur für Innenbereich, IP20	Nur für Innenbereich, IP20
Betriebshöhe	2000 m (6562 ft)	2000 m (6562 ft)
Produktgewicht	28,0 kg (61,7 lb)	28,0 kg (61,7 lb)
Versandgewicht	33,0 kg (72,8 lb)	33,0 kg (72,8 lb)
Produktabmessungen (H x B x T)	38,7 x 34,3 x 19,7 cm (15,2 x 13,5 x 7,8 in)	38,7 x 34,3 x 19,7 cm (15,2 x 13,5 x 7,8 in)
Versandabmessungen (H x B x T)	56,0 x 44,0 x 32,0 cm (22,0 x 17,3 x 12,6 po)	56,0 x 44,0 x 32,0 cm (22,0 x 17,3 x 12,6 po)
Systemnetzwerk und Fernüberwachung	verfügbar	verfügbar
Garantie	Die neueste Version der Garantieerklärung finden Sie auf unserer Website, SEsolar.com.	
Teilenummer	865-4024-61, 865-4024-55	865-4048-61, 865-4048-55
Behördliche Zulassungen		
Sicherheit	CE-Kennzeichen, RCM-Kennzeichen, IEC/EN62109-1, IEC/EN62109-2	
EMV	EN 61000-3-2, EN 61000-3-3, EN 61000-6-3, EN 61000-6-1	
RCM	AS/NZ 61000.6.3	
Kompatible Produkte		
Stromverteilerfelder	SW DC-Verteilerblock (865-1016), AC-Verteilertafel (230 V) (865-1017-61)	
MPPT-Laderegler	MPPT 100 600 (865-1034), MPPT 80 600 (865-1032), MPPT 60 150 (865-1030-1)	
Überwachung & Konfiguration	InsightHome (865-0330), InsightFacility (865-0335), Insight	
Zubehör	Conext System Systemsteuerung (865-1050-01), Automatischer Generatorstart (865-1060-01), Batteriemonitor (865-1080-01), Konfigurationstool (865-1155-01)	

Alle Angaben ohne Gewähr. Änderungen vorbehalten.