

# Valor reconocido para autoconsumo, alimentación auxiliar y aplicaciones aisladas

## Inversor/cargador SW

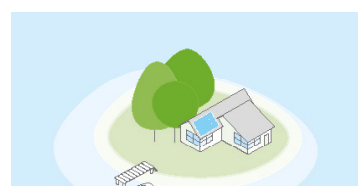
El SW es un inversor de onda sinusoidal pura que proporciona energía fiable tras una sencilla instalación. Las exclusivas funciones del SW añaden valor tanto para los instaladores como para los propietarios de los sistemas a nivel mundial.



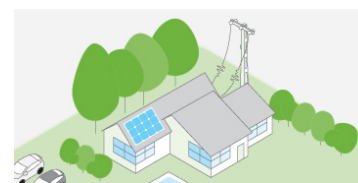
### Solución instantánea

Al ofrecer un valor comprobado a un precio competitivo, el inversor/cargador SW proporciona el mejor valor para la energía solar sin conexión a la red, el autoconsumo y el respaldo a largo plazo para viviendas, empresas pequeñas y comunidades pequeñas y remotas.

- Diseño de **alta fiabilidad** probado mediante pruebas extremas en las condiciones más difíciles.
- Rendimiento puntero en **capacidad de sobrecarga** y eficiencia de carga.
- Funciones configurables de **optimización de energía** más avanzadas con la capacidad de cubrir una amplia variedad de aplicaciones.
- Balance perfecto entre el sistema y las herramientas de puesta en marcha integrales que **facilitan la instalación**.
- Supervisión y control **Plug and Play** basados en la red Xanbus.
- **Fácil** de instalar, mantener y operar.



Energía solar sin conexión a la red



Alimentación auxiliar



Autoconsumo

# Inversor/cargador SW

## Especificaciones técnicas - Estándares IEC

	SW 4024 230	SW 4048 230
<b>Especificaciones eléctricas - inversor</b>		
Potencia de salida (continua) a 25 °C	3400 W	3800 W
Potencia de salida (30 min) a 25 °C	4000 W	4400 W
Potencia de salida (5 s) a 25 °C	7000 W	7000 W
Corriente máxima	42 A	42 A
Frecuencia de salida	50 / 60 Hz seleccionable	50 / 60 Hz seleccionable
Tensión de salida	230 V CA	230 V CA
Forma de onda de salida	Onda sinusoidal real	Onda sinusoidal real
Eficiencia óptima	92%	94%
Modo búsqueda de consumo en reposo	<11 W	<11 W
Rango de tensión de entrada de CC	20 - 34 V CC	40 - 68 V CC
Conexiones de CA	Monofásica	Monofásica
<b>Especificaciones eléctricas - cargador</b>		
Corriente de salida	90 A	45 A
Tensión nominal de salida	24 V CC	48 V CC
Rango de tensión de salida	12 - 32 V CC	24 - 64 V CC
Control de carga	2 ó 3 etapas	2 ó 3 etapas
Compensación de temperatura de carga	Sí - BTS incluido	Sí - BTS incluido
Eficiencia óptima	90%	92%
Factor de potencia de entrada de CA	> 0.98	> 0.98
Corriente de entrada	14 A	15 A
Tensión de entrada de CA	230 V CA	230 V CA
Rango de tensión de entrada de CA línea a neutro	170 - 270 V CA	170 - 270 V CA
Carga de batería muerta	Sí	Sí
<b>Especificaciones generales</b>		
Tipos de baterías compatibles	FLA, Gel, AGM, Personalizada	FLA, Gel, AGM, Personalizada
Relé de transferencia	30 A	30 A
Tiempo de transferencia (CA a inversor e inversor a CA)	<1 ciclo (20 ms)	<1 ciclo (20 ms)
Rango óptimo de temperatura operativa	-20°C a 60°C (-4°F a 140°F)	-20°C a 60°C (-4°F a 140°F)
Rango de temperatura ambiente de almacén	-40°C a 85°C (-40°F a 185°F)	-40°C a 85°C (-40°F a 185°F)
Humedad de funcionamiento/almacén	<= 95% HR, sin condensación	<= 95% HR, sin condensación
Clasificación de protección de ingreso	solo para interiores, IP20	solo para interiores, IP20
Altitud (en operación)	2000 m (6562 ft)	2000 m (6562 ft)
Peso del producto	28.0 kg (61.7 lb)	28.0 kg (61.7 lb)
Peso de envío	33.0 kg (72.8 lb)	33.0 kg (72.8 lb)
Dimensiones del producto (Al x An x P)	38.7 x 34.3 x 19.7 cm (15.2 x 13.5 x 7.8 in)	38.7 x 34.3 x 19.7 cm (15.2 x 13.5 x 7.8 in)
Dimensiones del producto (Al x An x P)	56.0 x 44.0 x 32.0 cm (22.0 x 17.3 x 12.6 in)	56.0 x 44.0 x 32.0 cm (22.0 x 17.3 x 12.6 in)
Red de sistemas y supervisión remota	Disponible	Disponible
Garantía	Consulte nuestro sitio web, SEsolar.com para obtener la versión más reciente del certificado de garantía.	
Referencia	865-4024-61, 865-4024-55	865-4048-61, 865-4048-55
<b>Aprobaciones normativas</b>		
Seguridad	marca CE, marca RCM, IEC/EN62109-1, IEC/EN62109-2	
EMC	EN 61000-3-2, EN 61000-3-3, EN 61000-6-3, EN 61000-6-1	
RCM	AS/NZ 61000.6.3	
<b>Productos compatibles</b>		
Panel de distribución	Panel de distribución SW de CC (865-1016), Panel de distribución de CA (230 V) (865-1017-61)	
Controlador de carga	MPPT 100 600 (865-1034), MPPT 80 600 (865-1032), MPPT 60 150 (865-1030-1)	
Gestión de la energía	InsightHome (865-0330), InsightFacility (865-0335), Insight	
Accesorios	Panel de control del sistema Conext (865-1050-01), Inicio automático del generador Conext (865-1060-01), Monitor de baterías Conext (865-1080-01), Herramienta de configuración Conext (865-1155-01)	