

# Valor reconocido para autoconsumo, alimentación auxiliar y aplicaciones aisladas

## Inversor/cargador SW

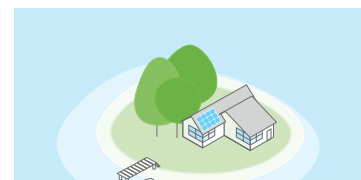
El SW es un inversor de onda sinusoidal pura que proporciona energía fiable tras una sencilla instalación. Las exclusivas funciones del SW añaden valor tanto para los instaladores como para los propietarios de los sistemas a nivel mundial.



## Solución instantánea

Al ofrecer un valor comprobado a un precio competitivo, el inversor/cargador SW proporciona el mejor valor para la energía solar sin conexión a la red, el autoconsumo y el respaldo a largo plazo para viviendas, empresas pequeñas y comunidades pequeñas y remotas.

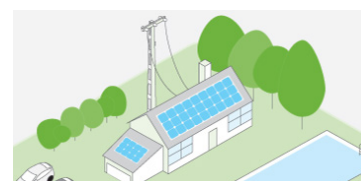
- Diseño de **alta fiabilidad** probado mediante pruebas extremas en las condiciones más difíciles.
- Rendimiento puntero en **capacidad de sobrecarga** y eficiencia de carga.
- Funciones configurables de **optimización de energía** más avanzadas con la capacidad de cubrir una amplia variedad de aplicaciones.
- Balance perfecto entre el sistema y las herramientas de puesta en marcha integrales que **facilitan la instalación**.
- Supervisión y control **Plug and Play** basados en la red Xanbus.
- Fácil de instalar, mantener y operar.



Energía solar sin conexión a la red



Alimentación auxiliar



Autoconsumo

# Inversor/cargador SW

## Especificaciones técnicas - Norteamérica

|   | SW 4024 120/240  | SW 4048 120/240                               |
|---|--|---|
| <b>Especificaciones eléctricas - inversor</b>           |  |   |
| Potencia de salida (continua) a 25 °C                   | 3400 W   | 3800 W  |
| Potencia de salida (30 min) a 25 °C                     | 4000 W   | 4400 W  |
| Potencia de salida (5 s) a 25 °C                        | 7000 W   | 7000 W  |
| Corriente máxima  | 41 A   | 41 A  |
| Frecuencia de salida                                    | 50 / 60 Hz seleccionable   | 50 / 60 Hz seleccionable                      |
| Tensión de salida                                       | 120 / 240 V CA   | 120 / 240 V CA                                |
| Forma de onda de salida                                 | Onda sinusoidal real   | Onda sinusoidal real                          |
| Eficiencia óptima                                       | 92%  | 94%   |
| Modo búsqueda de consumo en reposo                      | <11 W  | <11 W   |
| Rango de tensión de entrada de CC                       | 20 - 34 V CC   | 40 - 68 V CC                                  |
| Conexiones de CA  | Monofásica/Dividida  | Monofásica/Dividida                           |
| <b>Especificaciones eléctricas - cargador</b>           |  |   |
| Corriente de salida                                     | 90 A   | 45 A  |
| Tensión nominal de salida                               | 24 V CC  | 48 V CC                                       |
| Rango de tensión de salida                              | 12 - 32 V CC   | 24 - 64 V CC                                  |
| Control de carga  | 2 ó 3 etapas   | 2 ó 3 etapas                                  |
| Compensación de temperatura de carga                    | Sí - BTS incluido  | Sí - BTS incluido                             |
| Eficiencia óptima                                       | 90%  | 92%   |
| Factor de potencia de entrada de CA                     | > 0.98   | > 0.98  |
| Corriente de entrada                                    | 13 A   | 12 A  |
| Tensión de entrada de CA                                | 120 / 240 V CA fase dividida   | 120 / 240 V CA fase dividida                  |
| Rango de tensión de entrada de CA línea a neutro        | 95 - 135 V CA monofásica<br>170 - 270 V CA   | 95 - 135 V CA monofásica<br>170 - 270 V CA    |
| Carga de batería agotada                                | Sí   | Sí  |
| <b>Especificaciones generales</b>                       |  |   |
| Pérdida de tara   | 29 W   | 27 W  |
| Tipos de baterías compatibles                           | FLA, Gel, AGM, Personalizada   | FLA, Gel, AGM, Personalizada                  |
| Relé de transferencia                                   | 30 A   | 30 A  |
| Tiempo de transferencia (CA a inversor e inversor a CA) | <1 ciclo (16,7 ms)   | <1 ciclo (16,7 ms)                            |
| Rango óptimo de temperatura operativa                   | -20°C a 60°C (-4°F a 140°F)  | -20°C a 60°C (-4°F a 140°F)                   |
| Rango de temperatura ambiente de almacén                | -40°C a 85°C (-40°F a 185°F)   | -40°C a 85°C (-40°F a 185°F)                  |
| Humedad de funcionamiento/almacén                       | < 95% HR, sin condensación   | < 95% HR, sin condensación                    |
| Clasificación de protección de ingreso                  | solo para interiores, IP20   | solo para interiores, IP20                    |
| Altitud (en operación)                                  | 2000 m (6562 ft)   | 2000 m (6562 ft)                              |
| Peso del producto                                       | 28.1 kg (62.0 lb)  | 28.1 kg (62.0 lb)                             |
| Peso de envío   | 35.0 kg (77.1 lb)  | 35.0 kg (77.1 lb)                             |
| Dimensiones del producto (Al x An x P)                  | 41.8 x 34.1 x 19.7 cm (16.5 x 13.4 x 7.6 in)   | 41.8 x 34.1 x 19.7 cm (16.5 x 13.4 x 7.6 in)  |
| Dimensiones del producto (Al x An x P)                  | 56.0 x 44.0 x 32.0 cm (22.0 x 17.3 x 12.6 in)  | 56.0 x 44.0 x 32.0 cm (22.0 x 17.3 x 12.6 in) |
| Red de sistemas y supervisión remota                    | Disponible   | Disponible                                    |
| Garantía  | Consulte nuestro sitio web, SEsolar.com para obtener la versión más reciente del certificado de garantía.  |   |
| Referencia  | 865-4024-21  | 865-4048-21                                   |
| <b>Aprobaciones normativas</b>                          |  |   |
| Seguridad   | marca c(CSA) us CSA C22.2, N.º 107.1-01 UL1741 Ed.2  |   |
| EMC   | FCC Parte 15 Clase B   |   |
| <b>Productos compatibles</b>                            |  |   |
| Panel de distribución                                   | Panel de distribución universal de CC (865-1016), Panel de distribución de CA (120/240 V) (865-1017)   |   |
| Controlador de carga                                    | MPPT 100 600 (865-1034), MPPT 80 600 (865-1032), MPPT 60 150 (865-1030-1)  |   |
| Gestión de la energía                                   | InsightHome (865-0330), InsightFacility (865-0335), Gateway (865-0329), Insight  |   |
| Accesorios  | Panel de control del sistema Conext (865-1050-01), Inicio automático del generador Conext (865-1060-01), Monitor de baterías Conext (865-1080-01), Herramienta de configuración Conext (865-1155-01) |   |