
Aggiornamento della documentazione per Inverter fotovoltaici per connessione alla rete elettrica Conext™RL

976-2101-05-01
Rev A

⚠ PERICOLO

RISCHIO DI INCENDI, SCOSSE ELETTRICHE, ESPLOSIONE E ARCO ELETTRICO

Questo Aggiornamento della documentazione si integra e si aggiunge come riferimento ai manuali del prodotto rilevanti per ciascun Inverter fotovoltaico per connessione alla rete elettrica Conext RL. Prima di rivedere il presente Aggiornamento della documentazione, leggere i manuali del prodotto rilevanti (Manuale di installazione e funzionamento 975-0687-05-01 Rev A e Rev B). Se non diversamente indicato, informazioni sulla sicurezza, specifiche, installazione e funzionamento corrispondono a quelli riportati nella documentazione principale ricevuta con il prodotto. Accertarsi di conoscere tali informazioni prima di procedere.

La mancata osservanza di queste istruzioni può provocare il decesso o lesioni gravi.

Riepilogo delle modifiche

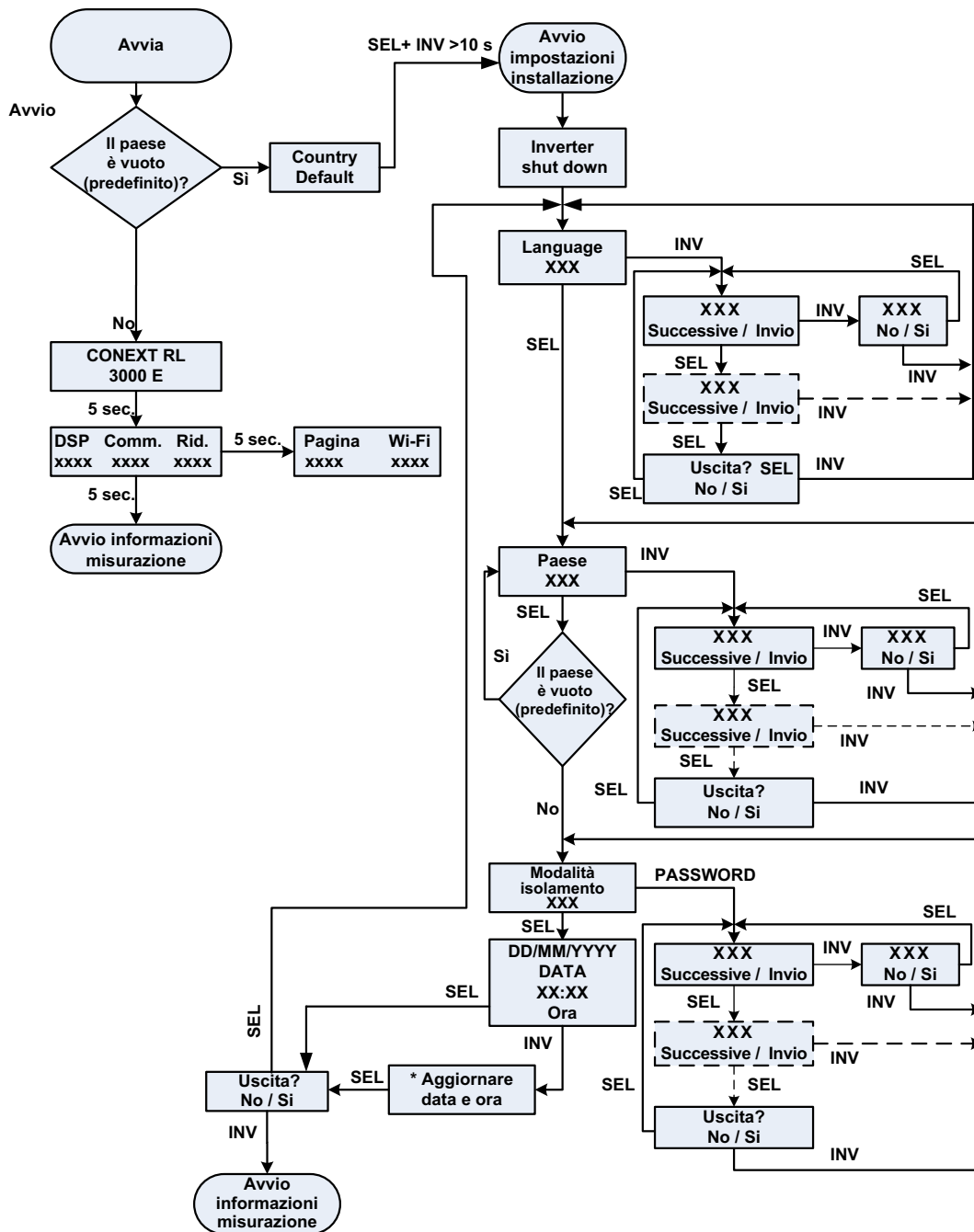
A pagina 3-5, nella sezione “Menu di avvio”, per le impostazioni di installazione, per maggiore chiarezza sono stati aggiunti i seguenti dettagli.

Menu di avvio

La prima volta che l'inverter viene connesso all'alimentazione e acceso, viene visualizzata la schermata Seleziona Paese con l'impostazione “Predefinito”.

- Per avviare le Impostazioni di installazione, tenere premuti i pulsanti SEL ed INV contemporaneamente per più di 10 secondi. L'inverter mostra “INVERTER SHUTDOWN”.
- Seguire le istruzioni riportate nella Figura 3-4 del Manuale di installazione e funzionamento per completare la configurazione iniziale.
- Per accedere al menu Imp. installazione per future modifiche, è necessaria una password di personale qualificato. Contattare il servizio clienti Schneider Electric per ottenere tale password.

La figura seguente mostra la procedura di selezione del paese in fase di installazione.



* Premere INV per passare al campo successivo e premere SEL per modificare il valore di un campo

Copyright © 2013 Schneider Electric. Tutti i diritti riservati.

Tutti i marchi sono di proprietà di Schneider Electric Industries SAS o delle società affiliate.

Esclusione per la documentazione

A MENO CHE NON SIA CONCORDATO SPECIFICAMENTE PER ISCRITTO, IL RIVENDITORE

(A) NON GARANTISCE LA PRECISIONE, LA COMPLETEZZA O L'ADEGUATEZZA DELLE INFORMAZIONI TECNICHE O DI ALTRO TIPO FORNITE NEI PROPRI MANUALI O ALTRA DOCUMENTAZIONE; (B) NON SI ASSUME ALCUNA RESPONSABILITÀ PER PERDITE, DANNI, COSTI O SPESE, SPECIALI, DIRETTI, INDIRETTI, CONSEGUENZIALI O INCIDENTALI, CHE POSSONO DERIVARE DALL'USO DI TALI INFORMAZIONI. L'USO DI QUESTE INFORMAZIONI SARÀ COMPLETAMENTE A RISCHIO DELL'UTENTE; (C) NON GARANTISCE LA PRECISIONE DEL PRESENTE MANUALE, SE IN LINGUA DIVERSA DALL'INGLESE, SEBBENE SIANO STATE PRESE MISURE ADEGUATE PER ASSICURARE LA PRECISIONE DELLA TRADUZIONE. IL CONTENUTO APPROVATO È IN LINGUA INGLESE ED È STATO PUBBLICATO SU www.schneider-electric.com.

Data: Ottobre 2013

Revisione: Rev A

Numero documento: 976-2101-05-01

Contatti

www.schneider-electric.com

Per ulteriori dettagli sui paesi, rivolgersi al rappresentante vendite Schneider Electric locale o visitare il sito Web dell'azienda all'indirizzo <http://www.schneider-electric.com/sites/corporate/en/support/operations/local-operations/local-operations.page>